



# LAPORAN KEBERLANJUTAN 2021

2021 SUSTAINABILITY REPORT

PT AIG Insurance Indonesia





## Daftar Isi Table of Contents

<b>1</b>	<b>Pesan dari Presiden Direktur</b> <i>A Message from Our President Director</i>	<b>4</b>	<b>4</b>	<b>Bisnis</b> <i>Business</i>	<b>17</b>	<b>6</b>	<b>Sosial</b> <i>Social</i>	<b>21</b>
<b>2</b>	<b>Profil Perusahaan</b> <i>Company Profile</i>	<b>5</b>		• Produk <i>Product</i>	17		• Keberagaman dan Inklusi <i>Diversity and Inclusion</i>	21
<b>3</b>	<b>Strategi Keberlanjutan</b> <i>Sustainability Strategy</i>	<b>9</b>		• Pemasaran dan Jalur Distribusi <i>Marketing and Distribution Channels</i>	17		• Pengembangan Sumber Daya <i>People Development</i>	24
	Ikhtisar Kinerja Keberlanjutan 2021 <i>Overview 2021 Sustainability Performance</i>	11		• Inklusi Keuangan <i>Financial Inclusion</i>	18		• Budaya <i>Culture</i>	26
	<i>Highlights:</i>			• Literasi Keuangan <i>Financial Literacy</i>	19		• Kesukarelaan <i>Volunteerism</i>	27
	a. Kinerja Ekonomi Keberlanjutan <i>Economic Sustainability Performance</i>	13	<b>5</b>	<b>Lingkungan</b> <i>Environmental</i>	<b>20</b>	<b>7</b>	<b>Tata Kelola Perusahaan Yang Baik</b> <i>Good Corporate Governance</i>	<b>29</b>
	b. Kinerja Lingkungan <i>Environmental Performance</i>	14				a.	Dewan Komisaris dan Direksi <i>Board of Commissioner and Directors</i>	29
	c. Kinerja Sosial <i>Social Performance</i>	16				b.	Struktur Organisasi <i>Organization Structure</i>	36
						c.	Manajemen Risiko <i>Risk Management</i>	37

Laporan ini disusun berdasarkan Peraturan OJK No.51/POJK.03/2017 tentang Penerapan Keuangan Berkelanjutan bagi Lembaga Jasa Keuangan, Emiten, dan Perusahaan Publik serta Standard GRI (GRI Standards).

*This report is prepared based on OJK Regulations No.51/POJK.03/2017 concerning Financial Implementation For Financial Services Institutions, Issuers, and Public Companies and GRI Standards.*

Laporan Keberlanjutan AIG Indonesia 2021 dapat diunduh di [www.aig.co.id](http://www.aig.co.id) dan untuk mendapatkan informasi Laporan ESG AIG 2021 kunjungi [www.aig.com/esg](http://www.aig.com/esg).

*AIG Indonesia's 2021 Sustainability report is available at [www.aig.co.id](http://www.aig.co.id) and to view AIG's 2021 ESG Report, visit [www.aig.com/esg](http://www.aig.com/esg).*

Laporan ini meliputi pendekatan PT AIG Insurance Indonesia untuk mengukur dan mengatur kinerja perusahaan dengan fokus utama ESG pada tahun fiskal 2021 (1 Januari - 31 Desember 2021) kecuali tertulis hal lainnya di dalam laporan ini. Dalam laporan ini, kecuali disebutkan lain atau kecuali konteksnya menunjukkan sebaliknya, kami menggunakan istilah "AIG Indonesia", "Perusahaan", "kami", dan "milik kami" untuk merujuk pada PT AIG Insurance Indonesia.

*This report includes PT AIG Insurance Indonesia approach to measuring and managing performance of its key ESG focus areas for fiscal year 2021 (January 1–December 31, 2021) unless otherwise stated in the report. In this report, unless otherwise mentioned or unless the context indicates otherwise, we use the terms "AIG Indonesia," the "Company," "we," "us" and "our" to refer to PT AIG Insurance Indonesia.*

#### AKSES INFORMASI ATAS LAPORAN KEBERLANJUTAN

Laporan ini ditujukan kepada seluruh pemangku kepentingan sebagai salah satu landasan melakukan penilaian atas kinerja Perusahaan dalam menjalankan kewajibannya bagi keberlanjutan bidang ekonomi, sosial dan tata kelola terkait praktik bisnisnya.

Informasi lebih lanjut:

**PT AIG Insurance Indonesia**  
Gedung Bursa Efek Indonesia Tower II Lantai 3A  
Jalan Jend. Sudirman Kav.52-53 Jakarta 12190  
Toll Free Number: 0800 124 8888  
Email: [contact.indonesia@aig.com](mailto:contact.indonesia@aig.com)  
[www.aig.co.id](http://www.aig.co.id)

#### INFORMATION ACCESS ON SUSTAINABILITY REPORT

*This report is addressed to all stakeholders as one of the bases for evaluating the Company's performance in carrying out its obligations for economy, social and governance (ESG) related to its business practices.*

*For further information:*

# 1 PESAN PRESIDEN DIREKTUR

## *A Message from Our President Director*

Dengan senang hati saya berbagi Laporan Keberlanjutan AIG Indonesia 2021 ("Laporan") kepada Anda. Laporan ini memberikan informasi dari program yang telah dilakukan selama setahun terakhir dalam membangun dan mengimplementasikan berbagai upaya Lingkungan, Sosial dan Tata Kelola ("ESG") di Indonesia.

Hal ini menunjukkan komitmen dan kontribusi kami untuk komunitas, karyawan, dan industri yang kami layani sebagai bagian dari strategi keseluruhan kami.

AIG berusaha untuk menjadi perusahaan dengan kinerja terbaik dan berorientasi pada hasil – dalam segala hal yang kami lakukan. Kami meyakini bahwa kami dapat menjadi agen perubahan yang positif dalam membantu dunia menavigasi risiko iklim dan tantangan lainnya.

Laporan ini juga menampilkan beberapa kegiatan yang kami lakukan bersama mitra dalam program yang berkontribusi pada isu keberlanjutan.

Terima kasih dan saya harap Anda menikmati membaca Laporan Keberlanjutan AIG Indonesia 2021.

*I am pleased to share with you the AIG Indonesia 2021 Sustainability Report ("Report"). This Report provides an overview of the work that has been done over the year in building and implementing various Environmental, Social and Governance ("ESG") efforts in Indonesia.*

*It showcases our commitment and contributions to our communities, people and industries we serve as part of our overall strategy.*

*AIG strives to be a top performing and results-oriented company in everything we do. We pursue excellence in our financial and operating performance. We also believe that we can be a positive agent of change in helping the world navigate climate risks and other challenges.*

*This Report also showcases some of the ways in which we work with partners on programs which contribute to sustainability.*

*Thank you and I hope you enjoy reading the AIG Indonesia 2021 Sustainability Report.*



Hormat kami,  
Sincerely,

**Rob E Logie**  
President Director  
PT AIG Insurance Indonesia

## 2 PROFIL PERUSAHAAN

### Company Profile

#### TENTANG AIG

AIG merupakan organisasi asuransi global terkemuka. Kami menyediakan berbagai macam asuransi properti-korban, asuransi jiwa, solusi pensiun, dan layanan keuangan lainnya kepada nasabah di sekitar 70 negara dan yurisdiksi. Beragam penawaran ini mencakup produk dan layanan yang membantu bisnis dan individu melindungi aset mereka, mengelola risiko, dan menyediakan jaminan pensiun.

Di seluruh bisnis kami, kami memiliki komitmen yang mendalam untuk membantu individu, bisnis, dan komunitas mempersiapkan dan merespons saat-saat ketidakpastian. Baik melayani mereka yang menghadapi bencana alam atau jutaan nasabah yang berjuang untuk masa pensiun yang aman secara finansial, kami memiliki keahlian khusus untuk membantu nasabah mengelola risiko dengan lebih baik dan membentuk masa depan yang lebih cerah.

Kami juga berkomitmen untuk melakukan hal yang benar bagi karyawan kami dan komunitas tempat kami bekerja dan tinggal. Itulah sebabnya kami berusaha menawarkan apa yang penting bagi tim kami yang selalu terdiversifikasi, seperti lingkungan kerja yang fleksibel dan kreatif, peluang pertumbuhan profesional, dan forum untuk saling mengadvokasi dan mendorong perubahan yang berarti. Kami mendorong karyawan kami untuk berkontribusi pada tujuan yang paling mereka pedulikan, mendukung upaya ini melalui program *Volunteer Time Off* dan *Matching Grants*.

#### ABOUT AIG

*AIG is a leading global insurance organization. We provide a wide range of property-casualty insurance, life insurance, retirement solutions, and other financial services to customers in approximately 70 countries and jurisdictions. These diverse offerings include products and services that help businesses and individuals protect their assets, manage risks, and provide for retirement security.*

*Across our businesses, we share a deep commitment to helping individuals, businesses, and communities prepare for and respond to times of uncertainty. Whether serving those facing natural disasters or millions of clients striving for a financially secure retirement, we have the specialist expertise to help clients better manage risk and shape a brighter future.*

*We are also committed to doing the right thing for our people and the communities where we work and live. That is why we seek to offer what matters to our ever-diversifying team, like flexible and creative work environments, professional growth opportunities, and forums to advocate for one another and incite meaningful change. We encourage our employees to give back to the causes they care most about, supporting these efforts through our Volunteer Time Off and Matching Grants programs.*

#### TENTANG AIG INDONESIA

Dengan pengalaman lebih dari 50 tahun di Indonesia, AIG telah membangun reputasi sebagai perusahaan asuransi terkemuka dan sekutu bagi nasabah multinasional, korporasi, serta nasabah kami di segmen menengah.

Kinerja lini asuransi tanggung gugat (*liability*) dan asuransi pengangkutan (*marine*) AIG Indonesia merupakan salah satu yang terdepan di pasar Indonesia. Kami menawarkan keahlian teknis serta pengetahuan yang mumpuni di seluruh bidang yang kami tekuni, berusaha terus mendukung dan melindungi nasabah kami saat mereka sangat membutuhkan kami.

#### ABOUT AIG INDONESIA

*With more than 50 years' experience in Indonesia, AIG has established a reputation as a leading insurer and ally to our multinational, corporate and middle market clients.*

*AIG Indonesia is one of the leading insurers for Liability and Marine Cargo lines of business in Indonesia. We bring technical expertise and insight to everything we do, striving to continually support and protect our clients when they need us most.*

### Penghargaan Awards

Bisnis Indonesia Financial Awards (BIFA) 2021 sebagai Asuransi Umum Terbaik untuk kategori Menengah (total asset antara Rp 1 – 3 triliun)

Insurance Awards Media Asuransi 2021 sebagai Asuransi Umum Terbaik bagi perusahaan dengan ekuitas Rp 300 – 500 miliar

*Bisnis Indonesia Financial Awards (BIFA) 2021 as Best General Insurance Awards with category Middle (total assets of between IDR 1 – 3 trillion)*

*Insurance Awards Media Asuransi 2021 as Best General Insurance Award for insurers with equity IDR 300 – 500 billion*



## Lini Bisnis AIG Indonesia AIG Indonesia's Lines of Business



### Asuransi Properti

Produk dan layanan asuransi properti komersial, industri, dan energi yang mencakup paparan terhadap bencana alam maupun buatan manusia, termasuk gangguan bisnis

- *Comprehensive Machinery Insurance*
- *Property All Risks/Industrial All Risks (Munich Re dan MARK IV)*

### Property

Commercial, industrial and energy-related property insurance products and services that cover exposures to man-made and natural disasters, including business interruption

- *Comprehensive Machinery Insurance*
- *Property All Risks/Industrial All Risks (Munich Re and MARK IV)*



### Asuransi Pengangkutan

Produk dan layanan asuransi muatan/kargo dan gudang yang mencakup risiko tanggung gugat atas kehilangan – kerugian barang selama dalam pemeliharaan, penjagaan, dan berada dalam kendali Tertanggung.

- *Charterer's Legal Liability*
- *Freight Forwarder Liability*
- *In-land Marine*
- *Marine Cargo*
- *Marine Liability*
- *Ship Repairer Liability*
- *Warehousemen Liability*

### Marine

Cargo and warehouse insurance products and services that cover the risk of liability for loss of goods during maintenance, custody, and are under the control of the Insured.

- *Charterer's Legal Liability*
- *Freight Forwarder Liability*
- *In-land Marine*
- *Marine Cargo*
- *Marine Liability*
- *Ship Repairer Liability*
- *Ship Repairer Liability*



### Asuransi Trade Credit

Asuransi Kredit Perdagangan pada dasarnya adalah pertanggungan pembayaran atau piutang. Perusahaan yang menjual barang atau jasa dengan syarat kredit sangat rentan terhadap risiko gagal bayar. Produk ini menawarkan perlindungan piutang terhadap risiko tidak terbayar karena Kebangkrutan atau *protracted default* (tunggakan yang berlarut-larut).

### Trade Credit

Trade Credit Insurance is essentially payment or accounts receivable coverage. Company that sell goods or services on credit terms are highly exposed to the risk of non-payment. It offers protection of accounts receivable against non-payment due to Insolvency or Protracted Default.



### Asuransi Tanggung Gugat (Casualty)

Produk dan layanan asuransi yang mencakup tanggung gugat umum, tanggung gugat lingkungan, Kompensasi Pekerja, dan Asuransi Ekse Tanggung Gugat.

Asuransi ini juga mencakup pembagian risiko dan program terstruktur khusus lainnya untuk nasabah korporat besar dan multinasional.

- *Public and Product Liability*
- *Workmen's Compensation & Employer Liability*
- *Pollution Legal Liability & Contractor Pollution Liability*
- Asuransi komprehensif Tanggung Gugat LSW 244-245

### Casualty

General liability, Environmental Liability, Workers' Compensation and Excess Casualty insurance. Casualty also includes risk-sharing and other customized structured programs for large corporate and multinational customers

- *Public and Product Liability*
- *Workmen's Compensation & Employer Liability*
- *Pollution Legal Liability & Contractor Pollution Liability*
- Asuransi komprehensif Tanggung Gugat LSW 244-245



### Asuransi Financial Lines

Asuransi tanggung jawab profesional untuk berbagai bisnis dan risiko, termasuk tanggung jawab direktur dan pejabat (D&O), merger dan akuisisi, kesetiaan, praktik ketenagakerjaan, kewajiban fidusia, risiko siber, penculikan dan tebusan, serta asuransi kesalahan dan kelalaian

- *Comprehensive Crime Insurance (for financial institution)*
- *CyberEdge Insurance*
- *Directors & Officers Liability*
- *Kidnap and Ransom*
- *Professional Liability -Specified Professions Civil Liability Indemnity*
- *Public Offering of Securities Insurance*
- *Single Project Professional Indemnity*
- *Warranties & Indemnity*

### Financial Lines

Professional liability insurance for a range of businesses and risks, including directors and officers liability (D&O), mergers and acquisitions, fidelity, employment practices, fiduciary liability, cyber risk, kidnap and ransom, and errors and omissions insurance

- *Comprehensive Crime Insurance (for financial institution)*
- *CyberEdge Insurance*
- *Directors & Officers Liability*
- *Kidnap and Ransom*
- *Professional Liability -Specified Professions Civil Liability Indemnity*
- *Public Offering of Securities Insurance*
- *Single Project Professional Indemnity*
- *Warranties & Indemnity*

# 3 STRATEGI KEBERLANJUTAN

## Sustainability Strategy

Komitmen AIG terhadap keberlanjutan membantu masyarakat yang siap menyongsong masa depan dengan mengatasi faktor-faktor sosial dan lingkungan sekaligus memungkinkan kemajuan ekonomi. Strategi keberlanjutan AIG dibangun di atas empat pilar dasar yang selaras dengan komitmen ini dan fokus pada strategi bisnis inti AIG: ketahanan masyarakat, keamanan finansial, operasi berkelanjutan, dan investasi berkelanjutan.

Berikut beberapa komitmen kami yang selaras dengan keempat pilar tersebut, serta contoh kerja yang telah kami lakukan di tahun 2021 untuk mendukungnya.

### KETAHANAN MASYARAKAT

Mendukung kemampuan komunitas untuk merespons, bertahan, dan pulih dari situasi yang merugikan.

- Kami berkomitmen untuk menyediakan layanan untuk membantu nasabah kami bersikap proaktif terhadap risiko yang terkait dengan perubahan iklim dan produk asuransi untuk melindungi mereka secara finansial jika terjadi kerugian yang timbul dari peristiwa terkait iklim tertentu.

### KEAMANAN FINANSIAL

Membantu individu dan organisasi menavigasi tujuan keuangan mereka dan merencanakan masa depan dengan mengelola risiko mereka.

- Pada tahun 2021, 40% karyawan AIG tergabung sebagai sukarelawan membantu lebih dari 300 siswa untuk membangun dasar yang kuat dari keterampilan literasi keuangan dan kewirausahaan.

*AIG's commitment to sustainability helps future-proof communities by addressing societal and environmental factors while enabling economic progress. AIG's sustainability strategy is built upon four foundational pillars that align with this commitment and focus on AIG's core business strategy: community resilience, financial security, sustainable operations, and sustainable investing.*

*Below are some of the commitments we have made that align with these four pillars, as well as examples of work that we have done in 2021 to support them.*

### COMMUNITY RESILIENCE

*Supporting a community's ability to respond to, withstand, and recover from adverse situations.*

- *We are committed to providing services to help our clients be proactive against the risks associated with climate change and insurance products to protect them financially in the event of a loss arising from certain climate-related events.*

### FINANCIAL SECURITY

*Helping individuals and organizations navigate their financial objectives and plan for the future by managing their risks.*

- *In 2021, 40% of AIG Indonesia employees volunteered to help over 300 students in building a solid foundation of financial literacy and entrepreneurship.*

- Melalui jaringan penasihat keuangan kami, produk dan solusi kami membantu institusi mencapai keamanan finansial—mulai dari solusi asuransi *Directors* dan *Officers* yang membantu memberikan stabilitas finansial jika terjadi tuntutan terhadap manajemen perusahaan serta produk asuransi perlindungan risiko atas peningkatan polusi udara, air dan limbah padat melalui produk Asuransi kami yaitu *Pollution Legal Liability* and *Contractor's Legal Liability*.

### OPERASI YANG BERKELANJUTAN

Menggunakan sumber daya secara bertanggung jawab sehubungan dengan dampak pada pemangku kepentingan dan lingkungan, dengan fokus pada mitigasi paparan risiko sambil membangun masa depan yang lebih aman, lebih adil, dan berkelanjutan.

- Kantor yang ditempati oleh AIG Indonesia telah menerapkan nilai-nilai *sustainability* dimana terdapat pemisahan tempat sampah untuk memudahkan proses pemilahan sampah, area hijau dan pengurangan penggunaan peralatan makan yang sekali pakai.

- Selama beberapa tahun terakhir, karyawan telah bekerja dari rumah secara berkelanjutan dan efektif untuk semua proses inti termasuk layanan nasabah tanpa gangguan pada bisnis.

- Dengan mengotomisasi proses kerja, AIG Indonesia berupaya mengurangi pekerjaan manual dan meningkatkan efisiensi termasuk konsumsi kertas.

- AIG Indonesia mendukung komitmen komitmen AIG global untuk mencapai emisi nol bersih untuk operasinya pada tahun 2050.

- *Our products and solutions, through our network of financial advisors, help institutions pursue financial security—from Directors and Officers liability insurance solutions that help provide financial stability in the event of lawsuit made against company's management to insurance products for protection against air, water and solid waste pollution through our products, i.e. Pollution Legal Liability and Contractor's Legal Liability*

### SUSTAINABLE OPERATIONS

*Using resources responsibly with respect to the impact on stakeholders and the environment, with a focus on mitigating risk exposure while building a safer, more equitable, and sustainable future.*

- *AIG Indonesia's office has implemented sustainability values where there are different trash bins to assist in waste management, green area and reducing single-use cutlery and table wear.*

- *Over the last couple of years, employees have worked from home in a sustainable and effective manner for all core processes including customer service without any interruption to the business.*

- *By automating work processes, AIG Indonesia seeks to reduce manual work and increase efficiency, including paper consumption.*

- *AIG Indonesia is supporting AIG's global commitment to achieving net zero emissions for its operations by 2050.*



**STRATEGI KEBERLANJUTAN AIG DIBANGUN DI ATAS EMPAT PILAR DASAR YANG SELARAS DENGAN KOMITMEN INI DAN FOKUS PADA INTI STRATEGI BISNIS AIG: KETAHANAN MASYARAKAT, KEAMANAN FINANSIAL, OPERASI BERKELANJUTAN, DAN INVESTASI BERKELANJUTAN.**

*AIG's sustainability strategy is built upon four foundational pillars that align with this commitment and focus on AIG's core business strategy: community resilience, financial security, sustainable operations, and sustainable investing.*

## Ikhtisar Kinerja Keberlanjutan 2021 2021 Sustainability Performance Highlights

### BERGERAK MENUJU MASA DEPAN YANG LEBIH TANGGUH

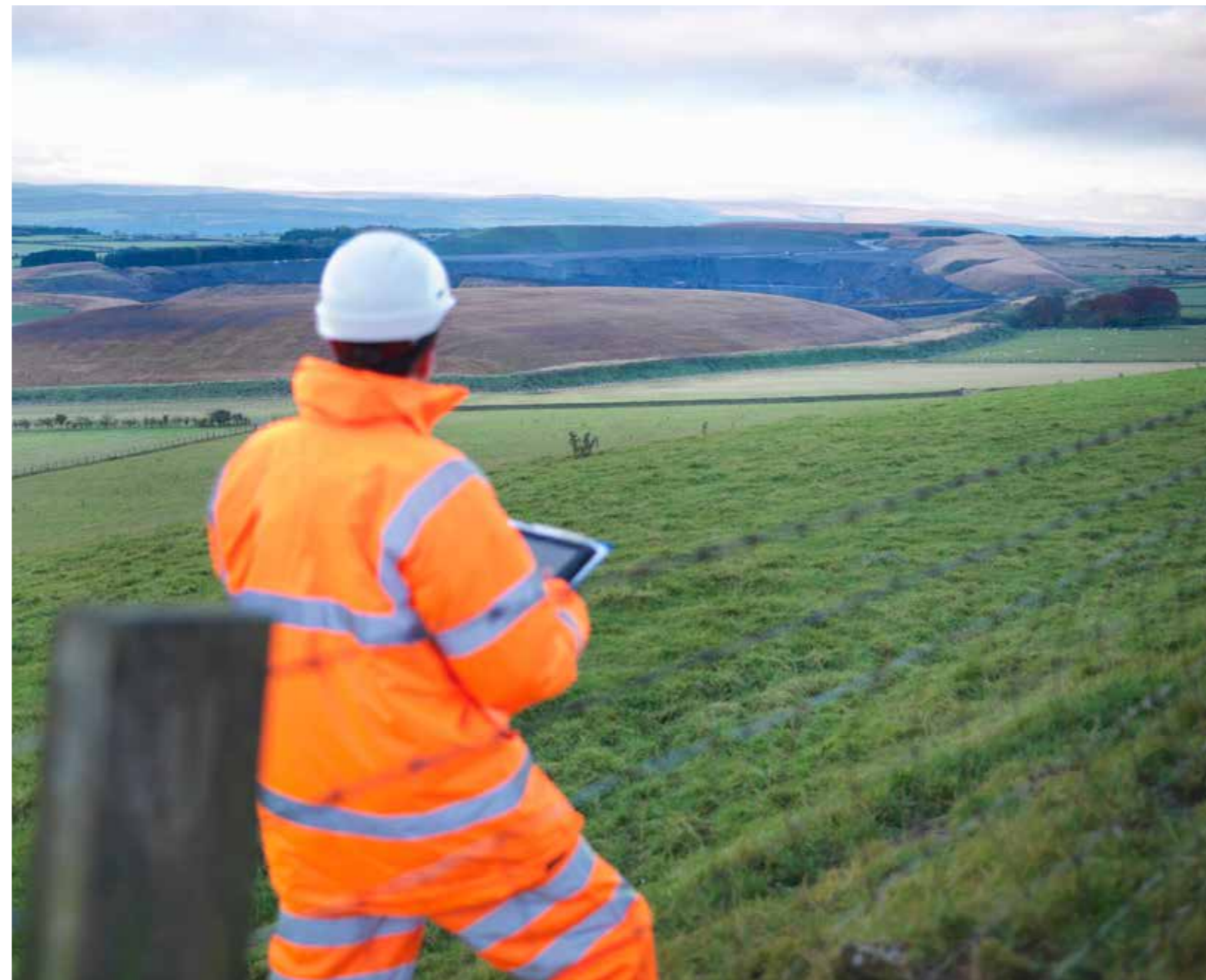
Lingkungan, Sosial, dan Tata Kelola (ESG) adalah tiga aspek utama yang menentukan keberlanjutan perusahaan secara keseluruhan dan dampak sosial. Istilah ESG sering digunakan secara bergantian dengan istilah keberlanjutan dan tanggung jawab perusahaan.

Sejalan dengan strategi AIG, AIG Indonesia mempertimbangkan prinsip-prinsip ESG sebagai bagian dari strategi perusahaan agar menjadikan perusahaan dengan kinerja terbaik dan mendorong penciptaan nilai; untuk membantu melindungi bisnis atau institusi dari dampak kerugian yang tidak terduga; untuk memajukan keahlian dan disiplin dalam mengurangi ketidakpastian di dunia, dan untuk lebih memantapkan kepemimpinan kami dalam asuransi di Indonesia.

### MOVING TOWARD A MORE RESILIENT FUTURE

*Environmental, Social, and Governance (ESG) are the three primary aspects determining an enterprise's overall sustainability and societal impact. The term ESG is often used interchangeably with the terms sustainability and corporate responsibility.*

*Aligned with AIG's strategy, AIG Indonesia considers ESG principles as a part of our corporate strategy to become a top performing company and promote value creation; to help protect businesses or institutions against the impacts of unexpected losses; to advance the craft and discipline of reducing uncertainty in the world, and to further establish our leadership in insurance in Indonesia.*



### LINGKUNGAN

Sebagai bagian dari perusahaan global, kami menyadari penting melayani dalam menjaga alam, serta dampak dan pengaruh yang terjadi di organisasi kami dan di antara mitra kami. Hal ini termasuk:

- Pengurangan emisi dan efisiensi energi
- Penatagunaan lingkungan

### SOSIAL

Membina dan melindungi hubungan yang kita miliki dalam tenaga kerja, rantai pasokan, dan masyarakat tempat kita beroperasi adalah keharusan bisnis. Ini termasuk:

- Daya tarik dan pengembangan bakat
- Keanekaragaman, kesetaraan dan inklusi
- Kesehatan dan kebugaran
- Filantropi dan Relawan

### TATA KELOLA

AIG berkomitmen pada serangkaian kebijakan dan praktik tata kelola yang kuat dan secara teratur meninjau praktik tersebut terhadap perkembangan tata kelola perusahaan dan masukan pemangku kepentingan untuk memastikan efektivitas yang berkelanjutan. Ini termasuk:

- Struktur tata kelola perusahaan
- Komposisi dan penyegaran Direksi dan Dewan Komisaris yang efektif
- Etika bisnis

### ENVIRONMENTAL

*As part of a global company, we know the importance of serving as a steward of nature and the impact and influence we have within our own company and also among our partners. This includes:*

- *Emission reduction and energy efficiency*
- *Environmental stewardship*

### SOCIAL

*Fostering and protecting the relationships we have within our workforce, supply chain and the societies in which we operate is a business imperative. This includes:*

- *Talent attraction and development*
- *Diversity, equity and inclusion*
- *Health and wellness*
- *Philanthropy and volunteerism*

### GOVERNANCE

*AIG is committed to a robust set of governance policies and practices and regularly review those practices against corporate governance developments and stakeholder feedback to ensure continued effectiveness. This includes:*

- *Corporate governance structure*
- *Effective board composition and refreshment*
- *Business ethics*

## a. Kinerja Ekonomi Berkelanjutan Economic Sustainability Performance

Kinerja Ekonomi Economic Performance	Satuan Unit	2020	2021
Pendapatan Premi Neto <i>Net Premium Income</i>	Dalam Jutaan Rupiah <i>In Million Rupiah</i>	88,215 <sup>2</sup>	87,161 <sup>3</sup>
Laba (Rugi) Bersih <i>Net Profit (Loss)</i>	Dalam Jutaan Rupiah <i>In Million Rupiah</i>	75,154 <sup>2</sup>	73,201 <sup>3</sup>
Kuantitas Lini Usaha <i>Line of Business Quantity</i>	Lini Usaha <i>Line of Business</i>	7	7
Layanan Keuangan Berkelanjutan <i>Sustainable Finance Services</i>	Unit Produk <i>Product Unit</i>	2 <sup>4</sup>	2 <sup>4</sup>
Total aset atau kapitalisasi aset <i>Total assets or asset capitalization</i>	Dalam Jutaan Rupiah <i>In Million Rupiah</i>	1,153,735 <sup>2</sup>	1,145,499 <sup>3</sup>
Total kewajiban <i>Total liabilities</i>	Dalam Jutaan Rupiah <i>In Million Rupiah</i>	764,761 <sup>2</sup>	760,710 <sup>3</sup>

<sup>2</sup>Sumber: Laporan Keuangan Tahunan 2020

<sup>3</sup>Sumber: Laporan Keuangan Tahunan 2021

<sup>4</sup>Catatan: Nama Produk: *Pollution Legal Liability and Contractor's Legal Liability* yang telah terdaftar dan disetujui oleh Kementerian Keuangan melalui surat No. S-3506/BL/2008 tanggal 4 Juni 2008.

<sup>2</sup>Source: 2020 Annual Financial Report

<sup>3</sup>Source: 2021 Annual Financial Report

<sup>4</sup>Notes: Product name: *Pollution Legal Liability and Contractor's Legal Liability* which has been registered and approved by the Ministry of Finance in decision letter No. S-3506/BL/2008 dated 4 June 2008.

## b. Kinerja Lingkungan Environmental Performance

- Mengurangi jejak penggunaan karbon dengan menerapkan pola konsumsi dan produksi yang berkelanjutan pada kegiatan di kantor AIG.
  - Menyediakan sarana dan fasilitas makan dan minum yang tidak berbahan plastik dan dapat digunakan ulang di kantor AIG.
  - Menyediakan tempat sampah dengan pemisah sesuai jenis sampah untuk kebutuhan daur ulang. Selama pandemi, Perusahaan telah memberlakukan kebijakan bekerja dari rumah bagi sebagian besar karyawan tanpa kendala yang berarti, mendukung program pemerintah dalam pembatasan sosial terkait pengendalian COVID-19.

- Minimizing the carbon footprint by implementing sustainable production and consumption procedures in the AIG office.*
  - Providing non plastic based eating/drinking facilities for re-use in the AIG office.*
  - Providing trash cans with appropriate garbage separators for recycling. During the pandemic, the Company has implemented work from home for most employees without significant obstacles, supporting the government's program in social restrictions related to controlling COVID-19.*







2. *AIG Indonesia telah mengembangkan produk asuransi Tanggung Gugat Lingkungan (Pollution Legal Liability dan Contractor's Pollution Liability) yang menawarkan mekanisme pemulihan sumber daya alam dan lokasi (site).*

*2. AIG Indonesia has developed environmental insurance products (Pollution Legal Liability and Contractor's Pollution Liability) that provide a mechanism to address natural resources damages and site remediation.*

3. *Sebagai bagian dari upaya kami untuk memasarkan produk tersebut, AIG Indonesia sedang mengembangkan produk asuransi Tanggung Gugat Lingkungan baru, EnviroPro, dengan isi polis yang lebih mudah dipahami. Asuransi EnviroPro menawarkan kemudahan akses terhadap kelompok perusahaan Indonesia yang lebih luas, seperti UKM di sektor pertanian dan pangan, energi terbarukan, dan pengelolaan lingkungan. Secara tradisional, produk asuransi Tanggung Gugat lingkungan menargetkan risiko yang kompleks, seperti pabrik kimia, pabrik industri, fasilitas pengolahan limbah, dan lain-lain.*

*3. As part of our effort to promote such products, AIG Indonesia is developing new environmental insurance product, EnviroPro, which will provide simplified wording. EnviroPro helps make these offerings more accessible to a wider group of Indonesian companies, such as SMEs in the agriculture and food, renewable power and environmental management sectors. Traditionally, AIG's environmental insurance products targeted complex risk, such as chemical manufacturers, industrial plants, waste treatment facilities, among others.*

## c. Kinerja Sosial Social Performance

Kinerja Sosial Social Performance	Satuan Unit	2020	2021
Jumlah Karyawan Tetap <i>Total of Permanent Employees</i>	Orang <i>People</i>	68	62
Alokasi Dana CSR <i>CSR Budget Allocation</i>	Dalam Jutaan Rupiah <i>In Million Rupiah</i>	212	215
Jumlah Relawan Karyawan <sup>3</sup> <i>Total Volunteers</i>	Orang <i>People</i>	55	30
Jumlah Waktu Relawan <i>Total Voluntary Time Off</i>	Jam <i>Hours</i>	110	186
Jumlah Peserta (siswa) <i>Total Participants (students)</i>	Orang <i>People</i>	105	303
Program Employee Resource Group <sup>4</sup> <i>Employee Resource Group Program</i>	Aktivitas <i>Activities</i>	16	7

<sup>3</sup> Pada tahun 2021, seluruh kegiatan relawan berlangsung secara virtual karena kondisi pandemi.

<sup>3</sup> In 2021, all volunteering programs were run virtually due to the pandemic situation.

<sup>4</sup> Di AIG, kami menghargai keberagaman dengan mendukung kegiatan Employee Resource Group (ERG), yaitu sekelompok karyawan yang memiliki tujuan dan kepentingan bersama mewujudkan dan menjalankan agenda Keberagaman, Kesetaraan dan Inklusi. AIG Indonesia memiliki ERG Young Professionals dan ERG Multicultural.

<sup>4</sup> In AIG, we value diversity by supporting activities driven by Employee Resources Groups (ERGs), groups of employees who come together based on shared interests in driving and facilitating Diversity, Equity and Inclusion in the Company. Currently in AIG Indonesia, we have ERG Young Professionals and ERG Multicultural.

# 4 BISNIS Business

## PRODUK

Produk Asuransi AIG Indonesia terkait Keberlanjutan yaitu *Pollution Legal Liability and Contractor's Legal Liability*.

## PEMASARAN DAN JALUR DISTRIBUSI

AIG Indonesia berkomitmen untuk berkembang bersama mitra strategis, khususnya para pialang asuransi serta pelaku industri dalam memasarkan produk-produk asuransi umum.

Saat ini AIG Indonesia telah memiliki program Inklusi dan Literasi Keuangan yang berlangsung secara berkala untuk mendukung peningkatan literasi asuransi umum dan kemudahan informasi dalam mendapatkan produk serta layanan keuangan khususnya asuransi umum.

## PRODUCT

*AIG Indonesia insurance products supporting Sustainability are Pollution Legal Liability and Contractor's Legal Liability.*

## MARKETING AND DISTRIBUTION CHANNELS

*AIG Indonesia is committed to grow together with our strategic partners, especially insurance brokers and industry players in marketing general insurance products.*

*AIG Indonesia organizes regular financial literacy and inclusion programs to increase general insurance awareness and provides information on general insurance products and services.*



## INKLUSI KEUANGAN

Program inklusi keuangan yang berkelanjutan bertajuk AIG Indonesia Academy, dijalankan secara berkala. Pada tahun 2021, program ini terus berjalan melalui metode tatap maya (daring) dan diikuti oleh para pialang asuransi, asosiasi serta pelaku industri.

Program ini menginformasikan kepada pemangku kepentingan terkait tentang produk dan masalah asuransi untuk membantu para pihak memahami bagaimana asuransi melindungi bisnis dari risiko bisnis.

AIG Indonesia mengadakan AIG Academy secara daring dengan total kehadiran 214 peserta dari perusahaan pialang asuransi, manajemen risiko, dan praktisi asuransi pada tahun 2021.

AIG Academy ini dilaksanakan sebanyak 3 kali pada tahun 2021 dan mengusung tema berikut:

- *Employee Liability and Workmen's Compensation*
- *Instant Quote Pad for Professional Indemnity Insurance*
- *Klaim asuransi Pengangkutan (Marine Cargo).*

Sebagai bagian dari program inklusi keuangan, AIG Indonesia juga tetap berkomitmen untuk mendistribusikan produk-produk asuransi yang berkelanjutan dimana salah satunya adalah produk yang memberikan perlindungan terhadap resiko kerusakan lingkungan. Pada tahun 2021, AIG Indonesia menerbitkan 3 (tiga) Polis untuk produk asuransi *Pollution Legal Liability and Contractor's Legal Liability*.

## FINANCIAL INCLUSION

*A sustainable financial inclusion program entitled the AIG Indonesia Academy is held regularly. In 2021, this program continued to run through virtual methods and was attended by insurance brokers, associations, and industry players.*

*This Program provide information to relevant stakeholders about insurance products and issues to help the parties understand how insurance protects businesses against business risks.*

*AIG Academy was running virtually and attended by 214 participants insurance brokers, risk managers and other insurance professionals in 2021.*

*The AIG Academy was conducted 3 times in 2021 covering the following topics:*

- *Employee Liability and Workmen's Compensation*
- *Instant Quote Pad for Professional Indemnity Insurance*
- *Claim Marine Cargo*

*As part of financial inclusion program, AIG Indonesia also committed to distribute sustainable insurance products in which providing coverage against environmental damage risks. On 2021, AIG Indonesia issued 3 (three) Pollution Legal Liability and Contractor's Legal Liability Insurance policies.*



## LITERASI KEUANGAN

Program literasi keuangan dijalankan dengan menargetkan seluruh pemangku kepentingan termasuk Nasabah, Kolega dan Komunitas.

Literasi keuangan dijalankan melalui metode media digital yang mencakup *Quarterly e-newsletter* dan laman AIG Indonesia.

AIG Indonesia meningkatkan literasi keuangan bagi komunitas melalui program berikut:

a. AIG Indonesia *Student Company*

- Tujuan: Meningkatkan pengetahuan siswa tentang kewirausahaan dan industri dan/atau lembaga jasa keuangan.
- Dalam pelaksanaan program yang berlangsung selama delapan bulan, para siswa dari tiga sekolah mendirikan usaha mikro di masing-masing sekolahnya yang menawarkan produk yang berkelanjutan dan ramah lingkungan.
- Sebagai hasil dari dukungan AIG, siswa telah mencapai pemahaman yang komprehensif tentang *soft* dan *hard skill* yang terkait dengan kewirausahaan dan literasi keuangan melalui *experiential learning*. Berdasarkan data yang diperoleh dari survei pra-pasca kami, siswa mencapai peningkatan 49% dalam pengetahuan kewirausahaan (skor tes pra-program 43% dan tes pasca-program 64%).

b. Cerdas Finansial bersama AIG Indonesia

- Program satu hari ini merupakan bagian dari *Junior Achievement Our Selves* yang memberikan pengenalan kepada siswa mengenai fungsi dan penggunaan uang dalam kegiatan sehari-hari. Relawan AIG membimbing siswa melalui *game* yang dilakukan menggunakan *platform* daring.

## FINANCIAL LITERACY

*The financial literacy program is carried out by targeting all stakeholders, including Clients, Colleagues and Communities.*

*Financial literacy programs are carried out through digital methods including: Quarterly e-newsletter and Indonesia website.*

*AIG Indonesia is increasing financial literacy to its community with programs as follow:*

a. AIG Indonesia *Student Company*

- *Goals: To increase students' knowledge of entrepreneurship and industry and/or financial service institutions.*
- *During the program implementation in eight months period, students from three high schools were establishing their micro-entreprise which promote sustainable and environmental-friendly products.*
- *As a result of AIG support, students have achieved a comprehensive understanding of soft and hard skills related to entrepreneurship and financial literacy through experiential learning. Based on data derived from our pre-post survey, students achieved a 49% improvement in entrepreneurship knowledge (pre-test score 43% and post-test 64%).*

b. *Smart Financial with AIG Indonesia*

- *This one day program is part of Junior Achievement Our Selves to give an introduction to students about the function of money in daily activities. AIG volunteers guide students through online games conducted using virtual platform.*

# 5 LINGKUNGAN

## Environmental



### RISIKO OPERASIONAL DAN RISIKO KESINAMBUNGAN BISNIS

AIG Indonesia memiliki rencana kesinambungan bisnis untuk menanggapi insiden terkait perubahan iklim yang dapat mengganggu operasi bisnis, termasuk peristiwa cuaca ekstrem. Kami secara teratur meninjau kelangsungan bisnis dan praktik pemulihan bencana yang ada.

AIG Indonesia mengakui kemungkinan peningkatan risiko pandemi akibat perubahan iklim. Pada bulan Maret 2020, ketika AIG mulai melacak munculnya apa yang akan menjadi pandemi COVID-19, kami berhasil menerapkan rencana kesinambungan bisnis, mentransisikan lebih dari 90% tenaga kerja kami untuk bekerja dari rumah, dengan demikian mempertahankan operasi dan terus melayani nasabah dan pemangku kepentingan kami.

### JEJAK KARBON AIG

AIG berkomitmen untuk mengurangi jejak karbon globalnya dan menerapkan praktik yang mengurangi dampak lingkungan dari bisnis kami. AIG telah menunjukkan komitmen ini dengan meningkatkan efisiensi operasi internal perusahaan dan aset fisik di bawah kendali perusahaan dan mengurangi penggunaan energi.

### OPERATIONAL RISK AND BUSINESS CONTINUITY RISK

*AIG Indonesia has business continuity plans to respond to climate change-related incidents that may disrupt business operations, including extreme weather events. We regularly review our existing business continuity and disaster recovery practices.*

*AIG Indonesia acknowledges the possibility of increased pandemic risk due to climate change. In March 2020, as AIG began tracking the emergence of what would become the COVID-19 pandemic, we successfully implemented business continuity plans, transitioning over 90% of our workforce to work from home, thereby maintaining operations and continuing to serve our clients and stakeholders.*

### AIG'S CARBON FOOTPRINT

*AIG is committed to reducing its global carbon footprint and implementing practices that reduce the environmental impact of our business. AIG has demonstrated this commitment by increasing the efficiencies of internal company operations and physical assets under the company's control and reducing energy usage.*

# 6 SOSIAL

## Social

### KEBERAGAMAN & INKLUSI

AIG merupakan perusahaan global, dan di mana pun kami beroperasi, dan di setiap bagian bisnis kami, kami berusaha keras menciptakan lingkungan inklusif yang merangkul perbedaan dan mendorong inklusi. Kami percaya bahwa dengan menghargai keberagaman dan inklusifitas adalah pembeda yang kompetitif dimana hal ini memungkinkan kami mencapai visi kami menciptakan nilai yang tak tertandingi bagi nasabah, kolega, mitra bisnis, dan pemegang saham kami.

AIG Indonesia merangkul dan mendukung perbedaan usia, etnis, jenis kelamin, perbedaan bahasa, kebangsaan, status keluarga atau perkawinan, fisik, mental dan perkembangan kemampuan, ras, agama atau kepercayaan, warna kulit, kelas sosial atau ekonomi, pendidikan, gaya kerja dan perilaku, afiliasi politik, kasta, dan karakteristik lain yang membuat karyawan kami unik.

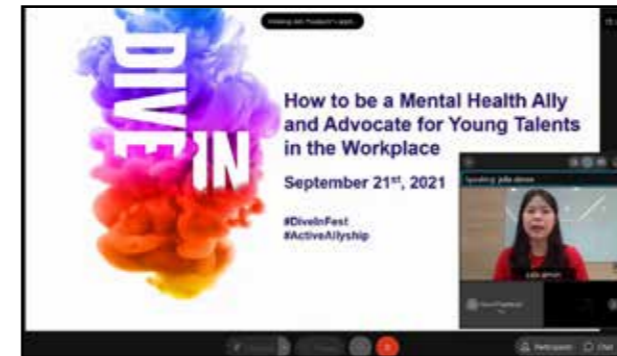
Di AIG, kami menghargai keberagaman dengan mendukung kegiatan *Employee Resource Group (ERG)*, yang bersatu memiliki tujuan dan kepentingan bersama dalam menggerakkan dan mewujudkan serta memfasilitasi agenda Keberagaman, Kesetaraan dan Inklusi di Perusahaan. Di AIG Indonesia, kami memiliki *ERG Young Professionals* dan *ERG Multicultural*.

### DIVERSITY & INCLUSION

*AIG is a global company, and wherever we operate, and across every part of our business, we strive to create an inclusive environment which embraces difference and fosters inclusion. We believe that valuing diversity and inclusiveness is a competitive differentiator enabling us to achieve our vision to create unmatched value for our customers, colleagues, business partners and shareholders.*

*AIG Indonesia embraces and supports our employees' differences in age, ethnicity, gender, , language differences, nationality, family or marital status, physical, mental and development abilities, race, religion or belief, skin color, social or economic class, education, work and behavioral styles, political affiliation, caste and other characteristics that make our employees unique.*

*We value diversity by supporting Employee Resource Groups (ERGs). ERGs come together based on a shared interest in driving and facilitating Diversity, Equity and Inclusion agenda within the Company. In AIG Indonesia, we have ERG Young Professionals and ERG Multicultural.*



### I. ERG MULTICULTURAL

Sekelompok karyawan dari berbagai latar belakang termasuk namun tidak terbatas pada jenis kelamin, usia/generasi, etnis, dan kepercayaan, yang bertujuan untuk merangkul dan memanfaatkan perbedaan sebagai bagian dari kekuatan kami untuk berkolaborasi secara efektif. Kelompok ini mawadahi dan berdiskusi di mana kreativitas dan inovasi dieksplorasi, dan rasa toleransi serta rasa saling menghormati dibangun dalam menciptakan lingkungan kerja yang kondusif dan inklusif.

Secara berkala, dalam rangka memberikan edukasi dan peningkatan kesadaran, anggota ERG Multikultural berkumpul dan berdiskusi secara daring tentang beragam topik terkait dengan:

- Keberagaman dan Inklusi (budaya/tradisi keluarga, hidup sehat)
- Literasi Keuangan (tips dan trik keuangan)
- Lingkungan (pengelolaan sampah/masalah lingkungan)

Secara berkala seorang anggota akan melakukan presentasi singkat berdasarkan topik yang dipilih untuk berbagi pengetahuan, melatih keterampilan komunikasi dan presentasi mereka serta memperkuat koneksi dan keterlibatan di antara anggota untuk meningkatkan semangat inklusi di dalam perusahaan.

### II. ERG YOUNG PROFESSIONALS

*ERG Young Professional* berupaya membangun hubungan kerja yang kuat, memfasilitasi kesenjangan di antara beragam usia di AIG Indonesia, dan memberikan dampak positif serta inspirasi bagi lingkungan sekitar.

### I. ERG MULTICULTURAL

*A group of employees from any background including but not limited to gender, age/generation, ethnicity, and religious beliefs, which aims to embrace and leverage differences as part of our strength to collaborate effectively. The group facilitates and discusses where creativity and innovation are explored and a sense of tolerance and respect for each other is built in creating a conducive and inclusive work environment.*

*On a regular basis in order to provide education and increase awareness, ERG Multicultural's members gather and facilitate discussion virtually on various topics in relation to:*

- Diversity and Inclusion (culture/ family tradition, healthy life)*
- Financial Literacy (financial tips and tricks)*
- Environmental (waste management/environmental issues)*

*On a regular basis, a member delivers a short presentation based on the chosen topic to share knowledge, practice their communication & presentation skills as well as strengthening engagement among members to foster the spirit of inclusion within the company.*

### II. ERG YOUNG PROFESSIONALS

*ERG Young Professionals strives to build a strong working relationship, bridge the gap among the diverse range of age at AIG Indonesia, and positively influence and inspire others.*



**AIG MERUPAKAN PERUSAHAAN GLOBAL, DAN DI MANA PUN KAMI BEROPERASI, DAN DI SETIAP BAGIAN BISNIS KAMI, KAMI BERUSAHA KERAS MENCIPTAKAN LINGKUNGAN INKLUSIF YANG MERANGKUL PERBEDAAN DAN MENDORONG INKLUSI.**

*AIG is a global company, and wherever we operate, and across every part of our business, we strive to create an inclusive environment which embraces difference and fosters inclusion.*

**AIG Indonesia**  
**2021 ERG Multicultural and Young Professional Programs**

**Keberagaman & Inklusi**  
*Diversity & Inclusion*

- Memperkenalkan beragam budaya dan tradisi Indonesia seperti budaya Bali dan Batak.

*Introducing various Indonesian cultures and traditions i.e. Balinese and Batak culture.*

- Merangkul gaya hidup generasi muda saat ini seperti gaya hidup dan budaya Korea.

*Embracing the current lifestyle of younger generation such as Korean lifestyle and cultures.*

- *Dive In Festival*

**Keberlanjutan**  
*Sustainability*

- Keberkelanjutan dalam Pengelolaan Sampah.  
*Culturally Sustainable in Waste Management.*

- Dalam memperingati hari Bumi, salah satu anggota kami berbagi pengalamannya dalam menerapkan pengelolaan sampah di rumah.

*In commemorating Earth day, one of our members shared her experience in implementing waste management at home.*

**Kesehatan**  
*Wellness*

Untuk mendorong gaya hidup aktif dan sehat, AIG Indonesia berpartisipasi dalam inisiatif AIG Asia Pasifik yang disebut *Step it Up*. Selain itu, AIG Indonesia membuat tantangan latihan sendiri yang disebut *Stepember*. Setiap inisiatif ini mendorong peserta untuk mencatat jumlah langkah yang diambil setiap hari.

*To encourage an active and healthy lifestyle AIG Indonesia participated in an AIG Asia Pacific initiative called Step it Up. In addition, AIG Indonesia created its own exercise challenge called Stepember. Each of these initiatives encouraged participants to record the number of steps taken each day.*

**PENGEMBANGAN SUMBER DAYA**

Layanan AIG Indonesia kepada nasabah maupun kegiatan berbasis sosial bertujuan untuk membantu orang lain dalam mempersiapkan masa depan termasuk mengatasi tantangan yang paling berat sekalipun.

Kami memiliki berbagai sumber daya mendukung pengembangan karyawan dan memberikan kesempatan luas bagi setiap individu sebagai berikut:

**Penilaian Kinerja**

Kesempatan diskusi dua arah antara manajer dan karyawan, dalam rangka menetapkan tujuan dan sasaran kinerja, meninjau pencapaian hasil kerja dan memberikan umpan balik atas kemajuan maupun tantangan yang dihadapi karyawan. Sesi ini juga memberikan peluang bagi kedua belah pihak membicarakan perencanaan pengembangan karyawan di tahun mendatang.

**Pelatihan**

Dilaksanakan melalui berbagai pendekatan, antara lain ruang kelas, *video conference*, dan AIG Global *e-Learning*. Pelatihan berkisar dari peningkatan keterampilan dan pengetahuan bisnis umum, kepemimpinan, keterampilan non teknis hingga pelatihan teknis dan khusus AIG terkait bidang inti asuransi seperti *underwriting* serta klaim.

**Pengembangan Profesi**

Kami juga mensponsori karyawan untuk mengembangkan diri dengan mengikuti program kualifikasi profesi dan sertifikasi asuransi pada Lembaga-Lembaga Pendidikan yang kompeten di bidangnya. Hal ini dilakukan untuk meningkatkan keterampilan karyawan dan kesempatan pengembangan karir di AIG Indonesia.

**PEOPLE DEVELOPMENT**

*AIG Indonesia's service and community program helps others prepare for the future and overcome the most difficult challenges.*

*We have the following people development resources to provide greater opportunities to each individual:*

**Performance Appraisals**

*An opportunity for two-way discussion between managers and employees, relating to goal setting, performance review and feedback on progress made as well as challenges encountered by employees. This also offers the opportunity to discuss and plan employee developments in the coming year.*

**Training**

*Delivered through a variety of methodologies, including classroom, video conference, and AIG Global e-Learning. Courses range varies, from general business skills, leadership, non technical skills to AIG company-specific and core insurance areas like underwriting and claim.*

**Professional Development**

*We also sponsor employees to develop and upgrade their technical knowledge and skills by taking professional qualification and insurance certification through reputable and competent institutions. This is arranged to increase employee's capabilities and increase their opportunity to further their careers in AIG Indonesia.*

 **>600**  
**Modul Pelatihan**  
*Training Modules*

Telah dihadiri dan diselesaikan oleh karyawan selama 2021 (termasuk modul teknis dan non-teknikal, kepatuhan, pengembangan profesi, kepemimpinan, DEI dan lainnya)  
*Attended and completed by employees during 2021 (including technical/non technical, compliance, professional growth, leadership, DEI, etc)*

 **3,9**  
**Jam**  
*Hours*

Rata-rata penyelesaian modul pelatihan per karyawan  
*Average training time per employee*

### Peluang Karir Internal

Sebagai salah satu bentuk pengembangan karir, Karyawan juga dihimbau untuk melihat dan melamar pilihan karir yang terdapat di internal Perusahaan dan sesuai dengan aspirasi karirnya. Informasi ini tersedia dan terbuka bagi seluruh karyawan dan terdapat dalam situs “Peluang Karir.”

### Keterlibatan Karyawan & Employee Wellbeing

AIG menyadari bahwa COVID-19 menyebabkan timbulnya berbagai tekanan, mulai dari perasaan terisolasi dan kekhawatiran akan keamanan, hingga kesulitan menyeimbangkan antara pekerjaan dan kehidupan di rumah. Untuk mengatasi masalah ini, AIG meluncurkan laman arahan COVID-19 di intranet karyawan, yang menampilkan pesan dari para eksekutif, berita, program terkini, saran serta informasi keselamatan dan pengelolaan stres. Laman ini menampilkan informasi dan berita yang membangkitkan semangat serta kebersamaan yang kuat, yang dapat meningkatkan keterlibatan dan motivasi karyawan.

AIG Indonesia secara proaktif menawarkan program bantuan karyawan (EAP) termasuk bantuan keuangan dalam bentuk pinjaman darurat serta memberikan akses bagi karyawan serta keluarganya berkonsultasi dengan para ahli (psikolog atau psikiater) untuk memberikan saran seputar kesehatan mental.

AIG Indonesia memberikan tambahan hari istirahat diluar waktu cuti tahunan karyawan yang diharapkan dapat memberikan ruang dan waktu bagi karyawan untuk fokus pada kesejahteraan dirinya maupun keluarga.

### Internal Career Opportunities

*As part of employee career development, employees are also encouraged to check and apply for any career opportunity that aligns with his / her career aspiration. This information is available in the Company “Career” site and accessible by all employees.*

### Employee Engagement & Employee Wellbeing

*AIG recognizes that COVID-19 placed stress upon its employees, ranging from feelings of isolation and concerns over staying safe, to difficulties balancing work and home life. To address these issues, AIG launched a COVID-19 landing page on its employee intranet, featuring executive messaging, news, program updates, tips, and resources to help employees to stay safe and manage stress. The landing page featured uplifting content to foster a strong sense of community and to keep employees engaged and encouraged.*

*AIG Indonesia proactively offered its employee assistance programs (EAP) including financial assistance in the form of emergency loans as well as providing access for employees and their families who need to consult with an expert (psychologists or psychiatrists) to provide advice in relation to mental health issues.*

*AIG Indonesia provided extra free annual leave to provide space and time to focus on their own and their family's well-being.*



### BUDAYA

AIG Indonesia berupaya untuk meningkatkan kesadaran dan kepedulian terhadap keberlanjutan di antara rekan kerja dengan mengkomunikasikan topik terkait keberlanjutan di AIG Indonesia, industri asuransi dan secara umum.

Mengurangi dampak lingkungan dengan mengidentifikasi peluang untuk mengurangi dampak dari cara kita berperilaku sebagai karyawan dan menganjurkan langkah-langkah untuk mengurangi dampak negatif terhadap lingkungan.

Sepanjang hampir dua tahun yang penuh dengan tantangan tak terduga di tengah pandemic COVID-19, sumber daya AIG yang kuat memungkinkan kami untuk menunjukkan dedikasi berkelanjutan pada inisiatif yang telah berlangsung lama sambil tetap responsif dengan tepat waktu terhadap kebutuhan kritis dari kolega maupun komunitas kami. Kami menitikberatkan upaya kami mengatasi dampak COVID-19.

### KESUKARELAAN

Sebanyak 40% karyawan AIG Indonesia terlibat aktif sebagai relawan dalam kegiatan sosial bersama komunitas melalui program yang dijalankan bersama Prestasi Junior Indonesia, yaitu *Student Company* dan *Cerdas Finansial* bersama AIG (*Our Selves*).

Berdasarkan survei pra dan paska program pada tahun 2021:

- Siswa mencapai peningkatan 49% dalam pengetahuan kewirausahaan dari pengetahuan awal (pra program 43% hingga paska program 64%).

### CULTURE

*AIG Indonesia aims to raise sustainability awareness and concern among colleagues by communicating on topics related to sustainability in AIG Indonesia, the insurance industry and in general.*

*Reduce environmental impacts by identifying opportunities to lower the impact of how we conduct ourselves as employee and advocating measures to reduce negative impacts on the environment.*

*During nearly two years of unprecedented challenges arising from the COVID-19 pandemic, AIG's robust resources enabled us to demonstrate continuous dedication to longstanding initiatives while remaining highly responsive to the critical and timely needs of both our colleagues and our communities. We focused our efforts on addressing the impacts of COVID-19, helping employees stay connected and engaged.*

### VOLUNTEERISM

*40% of AIG Indonesia employees actively contributed as volunteers community programs. The Student Company and Smart Financial Programs were run in partnership with Junior Achievement.*

*Based on our pre-post survey in 2021:*

- *Students achieved a 49% improvement in entrepreneurship knowledge from the initial knowledge (pre-test 43% to post test 64%).*

**SOSIAL**  
Social

- Survei juga menunjukkan bahwa tiga keterampilan non teknis teratas yang paling meningkat setelah mengikuti Program *Student Company* adalah kerja tim, pemecahan masalah, dan pengambilan keputusan. Program tersebut juga menginspirasi siswa untuk mempertimbangkan pilihan kewirausahaan untuk masa depan mereka.
- Hasil evaluasi persepsi siswa menunjukkan bahwa 75% penerima manfaat memiliki kepercayaan diri yang lebih tinggi untuk membangun perusahaannya ke depannya.

- *The survey also showed that the top three soft skills most improved after participating in the Student Company Program were teamwork, problem-solving, and decision making. The programs also inspired students to consider entrepreneurship for their future.*
- *Evaluation of student perception showed that 75% of beneficiaries have more confidence to start their own business in the future.*



Relawan <i>Volunteers</i>	30 karyawan 30 employees
Periode <i>Period</i>	8 bulan 8 months
Waktu Sukarelawan <i>Voluntary Time Off</i>	186 jam 186 hours

## 7 TATA KELOLA PERUSAHAAN YANG BAIK *Good Corporate Governance*

### a. Dewan Komisaris dan Direksi *Board of Commissioners and Directors*

#### a. Tugas Direksi dan Dewan Komisaris dalam penerapan Keuangan Berkelanjutan

Dalam menjalankan tugas dan tanggung jawabnya mengelola Perusahaan, Direksi mengacu kepada Undang-Undang Republik Indonesia Nomor 40 Tahun 2007 Tentang Perseroan Terbatas, peraturan dan undang-undang yang berlaku serta ketentuan internal mencakup Anggaran Dasar.

Direksi adalah organ Perseroan yang berwenang dan bertanggung jawab penuh atas pengurusan Perseroan, sesuai dengan maksud dan tujuan Perseroan serta mewakili Perseroan, baik di dalam maupun di luar pengadilan sesuai dengan ketentuan anggaran dasar.

Dewan Komisaris adalah organ Perseroan yang bertugas melakukan pengawasan secara umum dan/atau khusus sesuai dengan anggaran dasar serta memberi nasihat kepada Direksi.

#### a. Duties of the Board of Directors and Board of Commissioners on the implementation of Sustainable Finance

*In carrying out their duties and responsibilities in managing the Company, the Board of Directors refers to Law of the Republic of Indonesia No. 40 of 2007 concerning Limited Liability Companies, prevailing law and regulations, as well as internal provisions including the Articles of Association.*

*The Board of Directors is the Company's authorized organ fully responsible for the management of the Company, in accordance with the aims and objectives of the Company and represent the Company, both inside and outside the court in accordance with the provisions of the Articles of Association.*

*The Board of Commissioners is the Company organ responsible for conducting general and/or specific supervision in accordance with the Articles of Association and providing advice to the Board of Directors.*

Dalam menjalankan tugas, Direksi didukung oleh Komite Investasi dan Komite Resiko dan Permodalan. Dewan Komisaris didukung oleh Komite Audit dan Komite Pengawasan Risiko.

Unsur kepercayaan nasabah sangat penting dalam mendukung kesuksesan AIG Indonesia sebagai perusahaan asuransi. AIG Indonesia menerapkan standar etika bisnis yang tinggi sebagai acuan dalam berinteraksi dengan Pemangku kepentingan baik langsung maupun tidak langsung, antara lain pemegang saham, karyawan, pemegang polis, pemasok, mitra bisnis, kreditur, investor, pemerintah, masyarakat, media massa, dan organisasi profesi. Pendekatan etik AIG dijabarkan secara detail dalam Kode Etik (*Code of Conduct*) dan kebijakan relevan lainnya.

*Code of Conduct* AIG Indonesia juga mengatur bagaimana personil Perusahaan bersikap, berperilaku, berinteraksi dan melakukan proses kerja dengan pihak di dalam maupun di luar perusahaan.

Etika Perilaku mencakup antara lain: Integritas dan komitmen, kepatuhan terhadap hukum dan perundangan-undangan, hubungan kerja antar insan perusahaan, lingkungan kerja yang bebas dari diskriminasi, perbuatan asusila, kerahasiaan informasi.

Perusahaan, perlindungan dan penggunaan aset Perusahaan, benturan kepentingan (*Conflict of Interest*), *insider trading*, pengaturan imbalan, penyalahgunaan narkoba dan obat terlarang, keterlibatan aktivitas politik, aktivitas dalam organisasi di luar AIG serta citra Perusahaan.

*In carrying out their duties, the Board of Directors is supported by the Investment Committee and the Risk and Capital Committee. The Board of Commissioners is supported by the Audit Committee and the Risk Supervisory Committee.*

*The trust of customers is critical to the success of AIG Indonesia as an insurance company. AIG Indonesia applies high standards of business ethics that serve as a reference in interacting with stakeholders directly or indirectly, including shareholders, employees, policyholders, suppliers, business partners, creditors, investors, governments, communities, mass media and professional organizations. AIG's ethical approach is elaborated in detail in the Code of Conduct and other relevant Policies.*

*AIG Indonesia Code of Conduct governs how the Company's personnel behave, act, interact and carry out work processes with parties inside and outside the company.*

*The Code of Conduct includes: Integrity and commitment, compliance with laws and regulations, working relationships between personnel, work environment that is free from discrimination, immoral acts, information confidentiality.*

*Protection and utilization of the Company's assets, conflict of interest, insider trading, gratuities, drug abuse, political involvement, activities with organizations outside AIG, as well as the Company's reputation.*

## b. Peningkatan Kompetensi Dewan Komisaris dan Direksi terkait dengan Penerapan Keuangan Berkelanjutan

Sebagai perusahaan asuransi, AIG Indonesia memiliki kewajiban untuk menerapkan Peraturan Otoritas Jasa Keuangan (POJK) No. 51/POJK.03/2017 tentang Penerapan Keuangan Berkelanjutan bagi Lembaga Jasa Keuangan, Emiten dan Perusahaan Publik per 1 Januari 2020. Peraturan ini antara lain mengatur tentang pengembangan kompetensi Dewan Komisaris, Direksi, pegawai, pejabat dan/atau unit kerja yang menjadi bertanggung jawab atas penerapan Keuangan Berkelanjutan.

Selaras dengan ketentuan itu, selama tahun 2021, Dewan Komisaris dan Direksi telah mengikuti pengembangan kompetensi sebagaimana tabel berikut:

### DEWAN KOMISARIS BOARD OF COMMISSIONERS

No	Jenis Pendidikan/Pelatihan Type of Education/Training	Tanggal Date	Penyelenggara Organizer
1.	2021 GRC Summit: Agility Amid A Chaotic World	26 Agustus 2021 26 August 2021	Indonesia Risk Management Professional Association (IRMAPA)
2.	Amplifying Business Resilience with Digital Technology: Exploit the Opportunity & Manage the Risk	26 Juli 2021 26 July 2021	Enterprise Risk Management Academy (ERMA)
3.	Risk Beyond: Journey to A New Frontier	8-10 Desember 2021 8-10 December 2021	Enterprise Risk Management Academy (ERMA)
4.	AIG Environment, Social and Governance Briefing	26 Oktober 2021 26 October 2021	AIG Indonesia

## b. Competency Improvement of the Board of Commissioners and the Board of Directors in relation to the Implementation of Sustainable Finance

*As an insurance company, AIG Indonesia is obligated to implement the Financial Services Authority Regulation (POJK) No. 51/POJK.03/2017 concerning the Implementation of Sustainable Finance for Financial Services Institutions, Issuers and Public Companies from 1 January 2020. This regulation regulates, among other things, the development of the competence of the Board of Commissioners, Directors, employees, officers and/or work units who are responsible for the implementation of Sustainable Finance.*

*In line with these provisions, during 2021, the Board of Commissioners and Directors undertook the following competency development:*





**DIREKSI**  
**BOARD OF DIRECTORS**

No	Jenis Pendidikan/Pelatihan Type of Education/Training	Tanggal Date	Penyelenggara Organizer
1.	2021 GRC Summit: Agility Amid A Chaotic World	26 Agustus 2021 26 August 2021	Indonesia Risk Management Professional Association (IRMAPA)
2.	Amplifying Business Resilience with Digital Technology: Exploit the Opportunity & Manage the Risk	26 Juli 2021 26 July 2021	Enterprise Risk Management Academy (ERMA)
3.	Risk Beyond: Journey to A New Frontier	8-10 Desember 2021 8-10 December 2021	Enterprise Risk Management Academy (ERMA)
4.	AIG Environment, Social and Governance Briefing	26 Oktober 2021 26 October 2021	AIG Indonesia

**PENJELASAN MENGENAI PEMANGKU KEPENTINGAN**  
**EXPLANATION ON STAKEHOLDERS**

Topik Material Material Topic	Dampak pada Pemangku Kepentingan Impacts to Stakeholders		Pendekatan Manajemen Management Approach
	Dalam Perusahaan Within Organization	Luar Perusahaan Outside Organization	
Kinerja Ekonomi Economic Performance	Pemegang Saham, Pegawai Shareholders, Employees	Nasabah, Masyarakat, Rekanan Customers, Community, Partners	<ol style="list-style-type: none"> <li>Informasi kinerja ekonomi penting dalam bentuk laporan keuangan disediakan kepada pemangku kepentingan melalui website perusahaan serta dipublikasikan di surat kabar berskala nasional <i>Economic performance information is provided to stakeholders in the form of the annual financial statements published on the Company's website and through newspaper publication.</i></li> <li>AIG Indonesia melakukan audit internal yang hasilnya dilaporkan secara berkala oleh Komite Audit. <i>AIG Indonesia internal audit results are reported periodically to the Audit Committee.</i></li> </ol>
Product Product	Pegawai Employees	Nasabah, Rekanan Customer, Partner	<ol style="list-style-type: none"> <li>Penjelasan mengenai perlindungan, manfaat dan pengecualian setiap produk termasuk cara pengajuan klaim disampaikan melalui polis, dikomunikasikan kepada pialang asuransi dan cedant, agen serta diterbitkan dalam website perusahaan untuk memenuhi kebutuhan informasi nasabah. <i>Explanation regarding coverage, benefits and exclusion for each product including claim procedures are in our policy, communicated to our brokers and cedants, agents and published in our website to meet customer information needs.</i></li> <li>AIG Indonesia memberikan layanan produk dan jasa yang disesuaikan dengan kebutuhan tiap nasabah. <i>AIG Indonesia provides products and services to meet the needs of each customer.</i></li> </ol>
Inklusi Keuangan Financial Inclusion	Pegawai Employees	Nasabah, Masyarakat, Rekanan Customers, Community, Partners	<p>Program inklusi keuangan kami dilaksanakan sejalan dengan ketentuan peraturan. Program ini dilaksanakan melalui program AIG Academy yang dilaksanakan secara berkala dengan melibatkan nasabah, masyarakat dan rekan Perusahaan. Presiden Direktur melakukan supervisi dan monitoring terhadap hasil kegiatan inklusi. <i>Our financial inclusion program is conducted in accordance with the regulations. This program is conducted through the AIG Academy program which is held regularly with customers and the company's partners. The President Director supervises and monitors financial inclusion performance.</i></p>



Topik Material Material Topic	Dampak pada Pemangku Kepentingan Impacts to Stakeholders		Pendekatan Manajemen Management Approach
	Dalam Perusahaan Within Organization	Luar Perusahaan Outside Organization	
Komunitas Lokal Local Community	Pegawai Employees	Nasabah, Masyarakat, Rekanan, Media Massa Customers, Community, Partners, Mass Media	Perusahaan melanjutkan kerjasama dengan Prestasi Junior Indonesia dalam rangka peningkatan literasi keuangan berkelanjutan melalui kegiatan pendampingan murid Sekolah Menengah Umum dan Kejuruan dalam mendirikan Perusahaan Pelajar dan menciptakan, mengembangkan serta menjual produk yang ramah lingkungan. <i>The company will continue partnering with Junior Achievement Indonesia in an education program in order to increase financial sustainability and literacy by supporting and shadowing Senior High and Vocational School Students in setting up their own Student Company, creating, developing and selling their environmentally friendly products.</i>
Pengembangan Kompetensi Keuangan Berkelanjutan Development of Sustainable Financial Competence	Pegawai Employees	Nasabah, Rekanan Customers, Partners	Selama tahun 2021, Perusahaan akan mengikutsertakan karyawan untuk mengikuti pelatihan-pelatihan yang berkaitan dengan risiko sosial dan lingkungan seperti kegiatan <i>Student Company</i> yang mendukung murid Sekolah Menengah Umum dan Sekolah Menengah Kejuruan mengembangkan produk yang berkelanjutan dan ramah lingkungan. <i>In 2021, employees of the Company will participate in training related to social and environment risks such as Student Company activities which support Senior High and Vocational school students in developing sustainable and eco friendly products.</i>

**DEWAN KOMISARIS**  
**BOARD OF COMMISSIONERS**

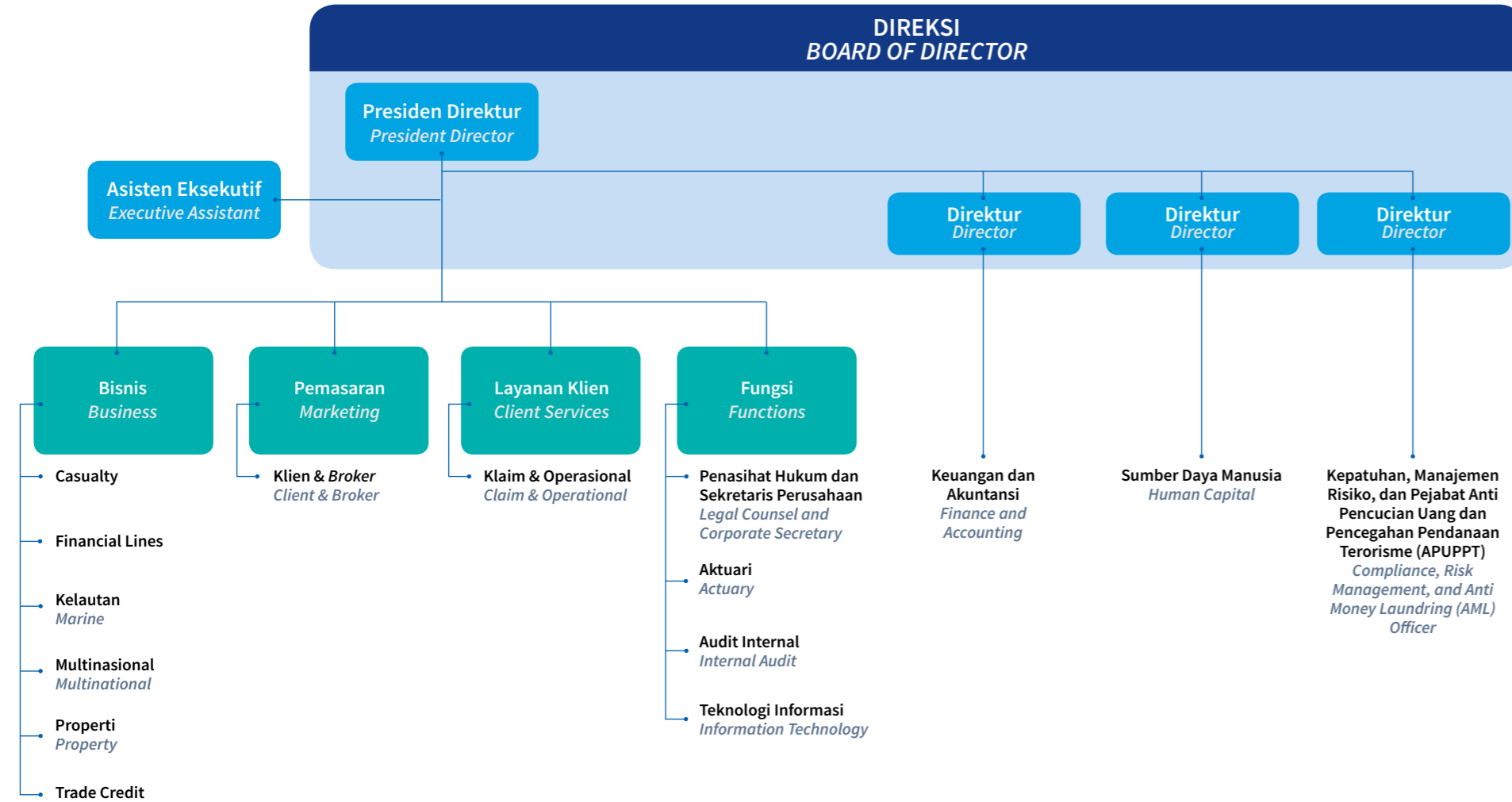
Presiden Komisaris <i>President Commissioner</i>	Scott Matthew Spaven
Komisaris Independen <i>Independent Commissioner</i>	Natalia Poerwati Pangastoeti Soebagjo
Komisaris Independen <i>Independent Commissioner</i>	Franciskus Antonius Alijoyo

**DIREKSI**  
**BOARD OF DIRECTORS**

Presiden Direktur <i>President Director</i>	Robert Edward Logie
Direktur <i>Director</i>	Gevy Qodarwati Wulandari
Direktur <i>Director</i>	Michael John Morris
Direktur <i>Director</i>	Euis Cheristie

Update per Maret 2022  
Update as per March 2022

## b. Struktur Organisasi Organization Structure



Update per April 2022  
Update as per April 2022

## c. Manajemen Risiko Risk Management

Direksi dan Dewan Komisaris memiliki peran penting dalam manajemen risiko di Perusahaan.

*The Board of Directors and Board of Commissioners have an important role in managing the risk of the Company.*

Peran Direksi adalah menyusun kebijakan, strategi, dan prosedur manajemen risiko dan menyesuaikan *risk appetite* dan toleransi risiko (*risk tolerance*), menyetujui aktivitas bisnis yang membutuhkan persetujuan Direksi, dan memastikan bahwa manajemen menerapkan pendekatan yang hati-hati dalam mengembangkan bisnis. Direksi memantau dan memastikan pelaksanaan Panduan Manajemen Risiko melalui Komite Risiko dan Permodalan yang dikepalai oleh Presiden Direktur.

*The Board of Directors' role is to develop a risk management policy, strategy, and procedures aligned to the risk appetite and risk tolerance, approve business activities that require the approval of the Board of Directors, and ensure that management applies a cautious approach in developing the business. The Board of Directors monitors and ensures the implementation of the Risk Management Framework through the Risk and Capital Committee chaired by the President Director.*

Sedangkan Dewan Komisaris berperan dalam mengkaji dan menyetujui ketetapan manajemen risiko, termasuk *risk appetite* dan *risk tolerance*, melakukan pemantauan dan evaluasi terhadap penerapan strategi manajemen risiko Perusahaan, serta menyetujui aktivitas bisnis dan kebijakan sesuai ketentuan Otoritas Jasa Keuangan (OJK).

*The Board of Commissioners plays a role in reviewing and approving risk management policies and procedures, including risk appetite and risk tolerance, monitoring and evaluating the implementation of the Company's risk management strategy, as well as approving business activities and policies as required accordance with Financial Services Authority (OJK) regulations.*

Selain pengawasan langsung yang dilakukan oleh Dewan Komisaris, Perusahaan juga memiliki Komite Pengawasan Risiko yang berada di bawah Dewan Komisaris dan bertugas untuk memantau pelaksanaan strategi manajemen risiko, kebijakan dan prosedur.

*In addition to direct supervision conducted by the Board of Commissioners, the Company also has a Risk Supervisory Committee under the Board of Commissioners and is tasked with monitoring the implementation of the Company's risk management strategy, policies and procedures.*

AIG Indonesia telah memiliki kebijakan, pedoman, dan prosedur manajemen risiko yang tertuang dalam Panduan Manajemen Risiko Perusahaan dan *Risk Appetite Statement* (RAS) dimana Perusahaan menetapkan tingkat risiko yang akan diambil (*risk appetite*) dan toleransi risiko (*risk tolerance*) dalam

*AIG Indonesia has adequate policies, and procedures stipulated in the Company's Risk Management Manual and Risk Appetite Statement (RSA) where the Company sets the level of risk to be taken (risk appetite) and risk tolerance in making decisions. In addition, AIG Indonesia has more detailed policies and procedures for each*

**TATA KELOLA PERUSAHAAN YANG BAIK**  
*Good Corporate Governance*

proses pengambilan keputusan. Selain itu, AIG Indonesia memiliki kebijakan, prosedur secara lebih rinci untuk setiap proses-proses bisnis untuk memastikan keberlanjutan operasional perusahaan.

Pedoman Manajemen Risiko Perusahaan mengatur proses identifikasi, pengukuran, pemantauan, dan pengendalian risiko. Kami melakukan identifikasi risiko melalui berbagai proses Perusahaan yang fokus untuk mengidentifikasi risiko-risiko material. Aktivitas identifikasi risiko yang utama adalah identifikasi dari bawah-keatas (*bottom-up*) yang terintegrasi dengan proses penilaian yang dilakukan oleh masing-masing pemilik risiko. Selain itu, kami melakukan penilaian profil risiko tahunan untuk mengidentifikasi tingkat profil risiko perusahaan serta risiko utama Perusahaan dan menunjuk pemilik risiko untuk memastikan risiko-risiko tersebut ditangani dan diselesaikan secara tepat.

Aktivitas dan pengawasan manajemen risiko dilakukan secara menyeluruh dan sesuai dengan kebutuhan Perusahaan, seperti pengembangan produk dan aktivitas baru melalui Komite Pengembangan Produk, penilaian risiko untuk pihak ketiga, serta penilaian risiko terhadap masing-masing fungsi, jika diperlukan dimana di dalamnya mempertimbangkan aspek ekonomi, sosial serta lingkungan hidup.

Penerapan manajemen risiko di AIG Indonesia mengadopsi pendekatan “*three lines of defense*” dimana unit bisnis sebagai *risk owner/risk taker* pada lini pertahanan pertama, fungsi manajemen risiko dan kepatuhan pada lini pertahanan ke-2, dan fungsi audit internal pada lini pertahanan ke-3. Fungsi manajemen risiko dan kepatuhan telah menjalankan fungsi secara independen dan melaporkan hasil pelaksanaan Panduan Manajemen Risiko Perusahaan kepada Dewan Komisaris melalui Komite Pengawasan Risiko dan kepada Direksi serta manajemen terkait melalui Komite Risiko dan Permodalan Perusahaan.

*businesses process to ensure the sustainability of the company's operation.*

*The Company's Risk Management Manual stipulates the process for identifying, measuring, monitoring, and controlling risks. We conduct risk identification through a number of processes at the Company focused on capturing our material risks. A key risk identification activity is our integrated bottom-up risk identification and assessment process which is conducted by each risk owners. In addition, we perform an annual risk profile assessment to identify the company's risk profile ratings as well as the key risks and assign owners to ensure these risks are appropriately addressed and managed.*

*Risk management activities and supervision are conducted thoroughly and in accordance with the Company's needs, such as the development of new products and activities through the Product Development Committee, risk assessment for third parties, as well as risk assessment on each function, as necessary. It takes into account economic, social and environmental aspects.*

*The implementation of risk management in AIG Indonesia adopts a “three lines of defense” approach where the business unit as a risk owner /risk taker is the first line of defense, the function of risk management and compliance is the 2nd line of defense, and the internal audit function is the 3rd line of defense. The risk management & compliance function perform their function independently and reports on the implementation of the Company's Risk Management Manual to the Board of Commissioners through the Risk Supervisory Committee and to the Board of Directors through the Company's Risk and Capital Committee.*



American International Group, Inc (AIG) adalah perusahaan asuransi global terdepan. Kelompok perusahaan AIG memberikan beragam layanan asuransi umum, asuransi jiwa, solusi dana pensiun dan layanan jasa keuangan lainnya bagi nasabah di 70 negara dan yuridiksi. Penawaran beragam ini termasuk produk dan layanan yang membantu bisnis dan individu melindungi aset mereka, pengelolaan risiko dan penyediaan jaminan pensiun. Saham AIG terdaftar di Bursa Efek New York.

Informasi lebih lanjut mengenai AIG dapat dilihat di [www.aig.com](http://www.aig.com) | YouTube: [www.youtube.com/aig](http://www.youtube.com/aig) | Twitter: @AIGinsurance | LinkedIn: <http://www.linkedin.com/company/aig>. Referensi ini berisi informasi tambahan tentang AIG yang telah disediakan untuk kemudahan, dan informasi yang terdapat di situs web tersebut tidak dimasukkan sebagai referensi di sini.

AIG adalah nama pemasaran untuk American International Group mencakup lini asuransi umum dan pensiun, dan operasi asuransi umum. Sebagai informasi tambahan, silakan kunjungi website kami di [www.aig.com](http://www.aig.com). Semua produk dan layanan disediakan oleh anak perusahaan atau afiliasi American International Group, Inc. Produk atau layanan mungkin tidak tersedia di semua negara dan yurisdiksi, dan cakupannya tunduk pada materi polis yang sebenarnya. Produk dan layanan non-asuransi dapat disediakan oleh pihak ketiga yang independen. Beberapa pertanggunganan pada lini tanggung gugat dan lini harta benda dapat disediakan oleh penanggung eksekusi lini. Penanggung eksekusi lini umumnya tidak berpartisipasi dalam dana jaminan negara, dan oleh karena itu bertanggung tidak dilindungi terhadap dana tersebut.

PT AIG Insurance Indonesia (AIG Indonesia) adalah salah satu perusahaan asuransi komersial terdepan di Indonesia, yang menawarkan beragam layanan asuransi umum lini komersial untuk nasabah korporasi.

Informasi lebih lanjut dapat mengunjungi [www.aig.co.id](http://www.aig.co.id). AIG Indonesia merupakan perusahaan asuransi yang terdaftar dan diawasi oleh Otoritas Jasa Keuangan (OJK).

*American International Group, Inc. (AIG) is a leading global insurance organization. AIG member companies provide a wide range of property casualty insurance, life insurance, retirement solutions, and other financial services to customers in approximately 70 countries and jurisdictions. These diverse offerings include products and services that help businesses and individuals protect their assets, manage risks and provide for retirement security.*

*AIG common stock is listed on the New York Stock Exchange. Additional information about AIG can be found at [www.aig.com](http://www.aig.com) | YouTube: [www.youtube.com/aig](http://www.youtube.com/aig) | Twitter: @AIGinsurance | LinkedIn: [www.linkedin.com/company/aig](http://www.linkedin.com/company/aig). These references with additional information about AIG have been provided as a convenience, and the information contained on such websites is not incorporated by reference herein.*

*AIG is the marketing name for the worldwide property-casualty, life and retirement, and general insurance operations of American International Group, Inc. For additional information, please visit our website at [www.aig.com](http://www.aig.com). All products and services are written or provided by subsidiaries or affiliates of American International Group, Inc. Products or services may not be available in all countries and jurisdictions, and coverage is subject to underwriting requirements and actual policy language. Non-insurance products and services may be provided by independent third parties. Certain property-casualty coverages may be provided by a surplus lines insurer. Surplus lines insurers do not generally participate in state guaranty funds, and insureds are therefore not protected by such funds.*

*PT AIG Insurance Indonesia (AIG Indonesia) is one of the leading commercial insurers in Indonesia, providing a wide range of commercial general insurance products for corporate customers.*

*For further information, please visit: [www.aig.co.id](http://www.aig.co.id). AIG Indonesia is an insurance company registered and supervised by Otoritas Jasa Keuangan (OJK).*



## **PT AIG Insurance Indonesia**

Gedung Bursa Efek Indonesia Tower II Lantai 3A  
Jalan Jend. Sudirman Kav.52-53 Jakarta 12190  
*Toll Free Number:* 0800 124 8888  
*Email:* [contact.indonesia@aig.com](mailto:contact.indonesia@aig.com)  
[www.AIG.co.id](http://www.AIG.co.id)

PT AIG Insurance Indonesia merupakan perusahaan asuransi yang terdaftar dan diawasi oleh Otoritas Jasa Keuangan (OJK)  
*PT AIG Insurance Indonesia is an insurance company registered and supervised by Otoritas Jasa Keuangan (OJK)*